

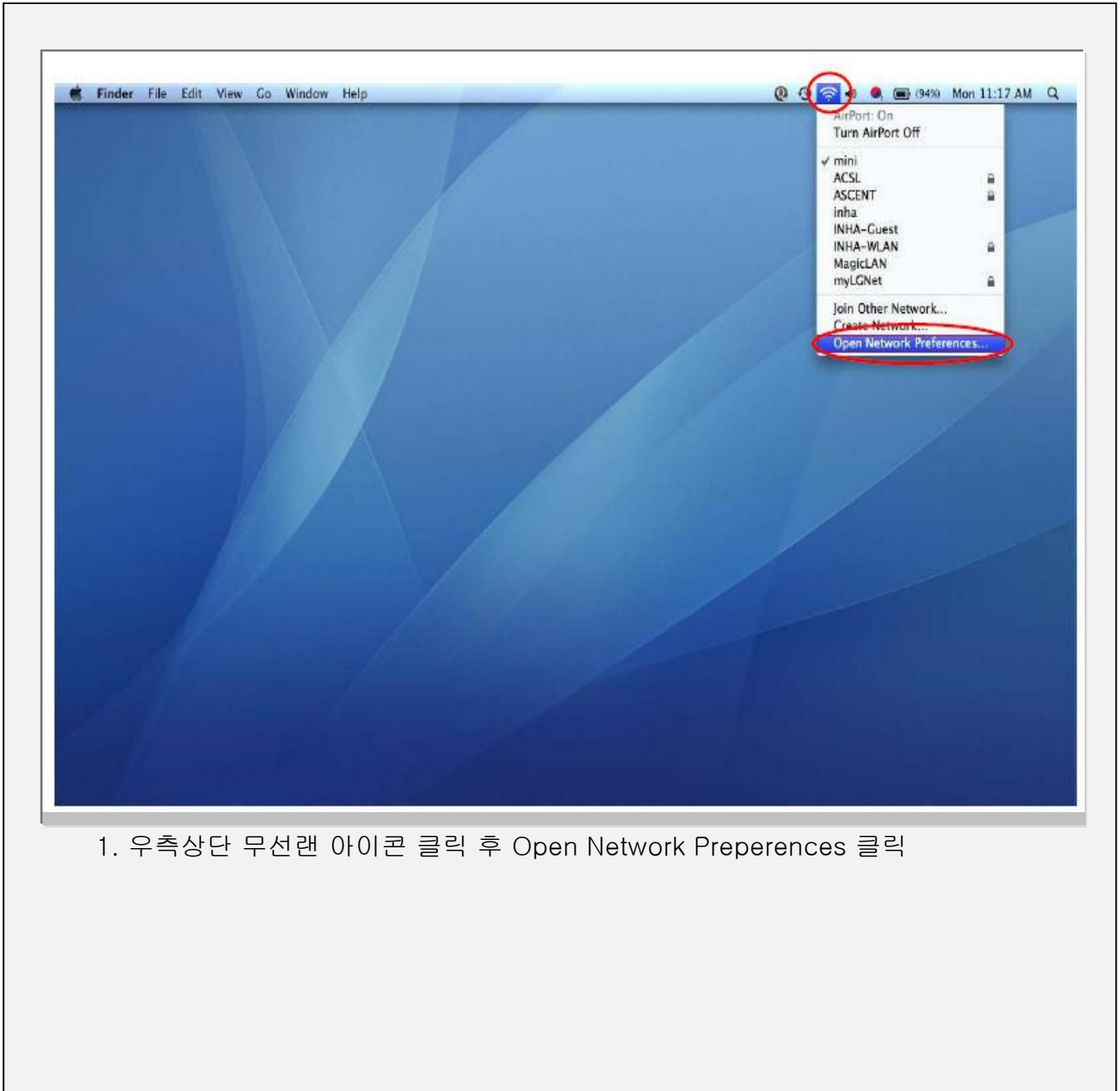
사용자 매뉴얼

맥킨토시 노트북 무선 접속

(맥킨토시 노트북 무선랜 사용을 위한 접속 매뉴얼)

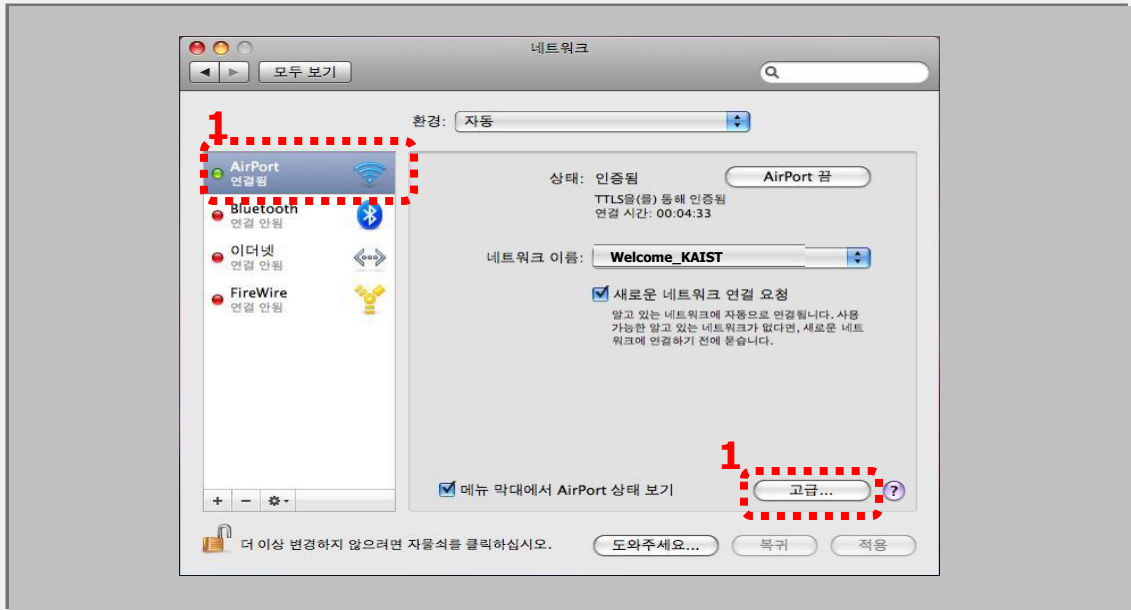
KAIST

KAIST 매킨토시 노트북 무선접속 설정 방법



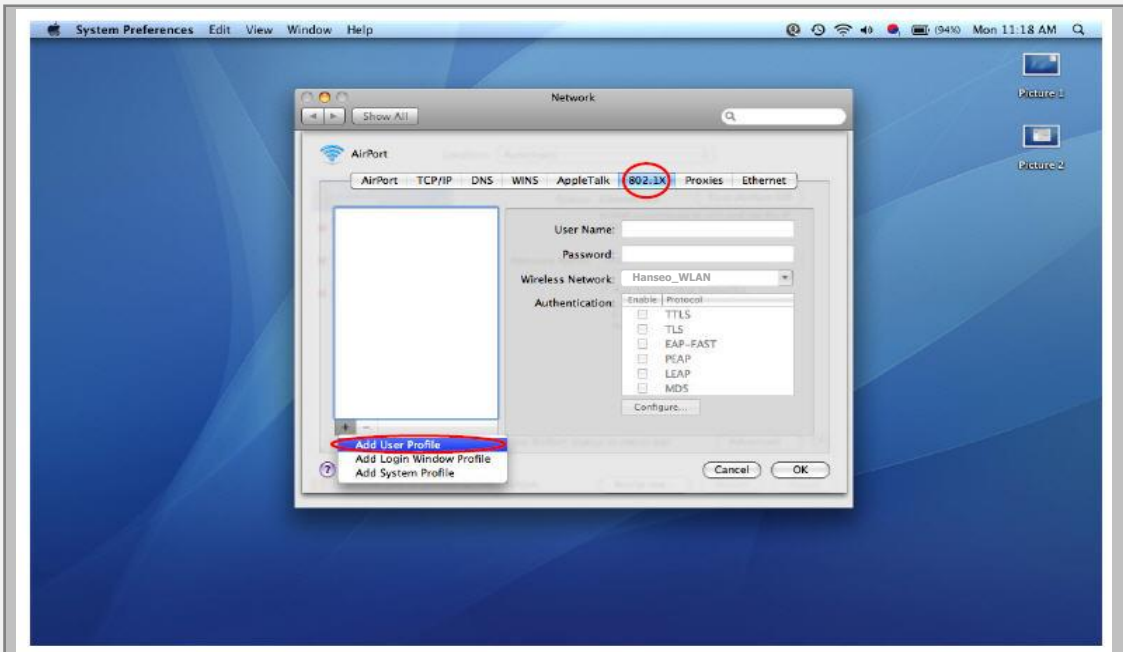
1. 우측상단 무선랜 아이콘 클릭 후 Open Network Preferences 클릭

KAIST 매킨토시 노트북 무선접속 설정 방법



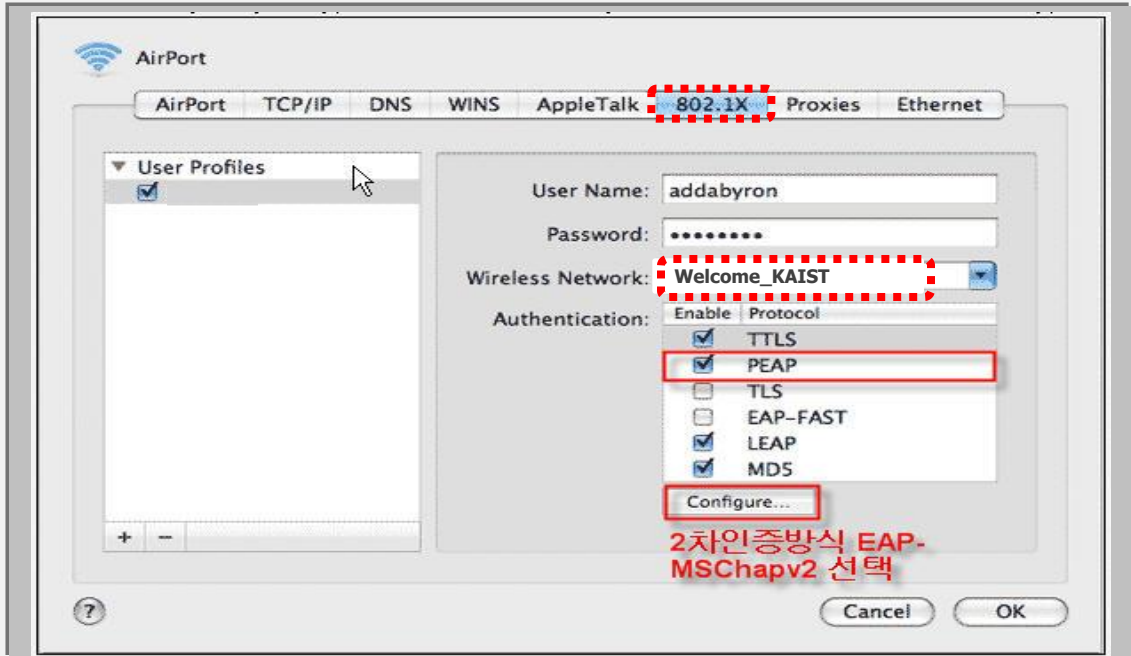
『메뉴에서 **환경 설정 - 네트워크** 클릭하면 위와 같은 창이 나타난다』

2. **AirPort** 에서 **고급** 버튼을 클릭한다

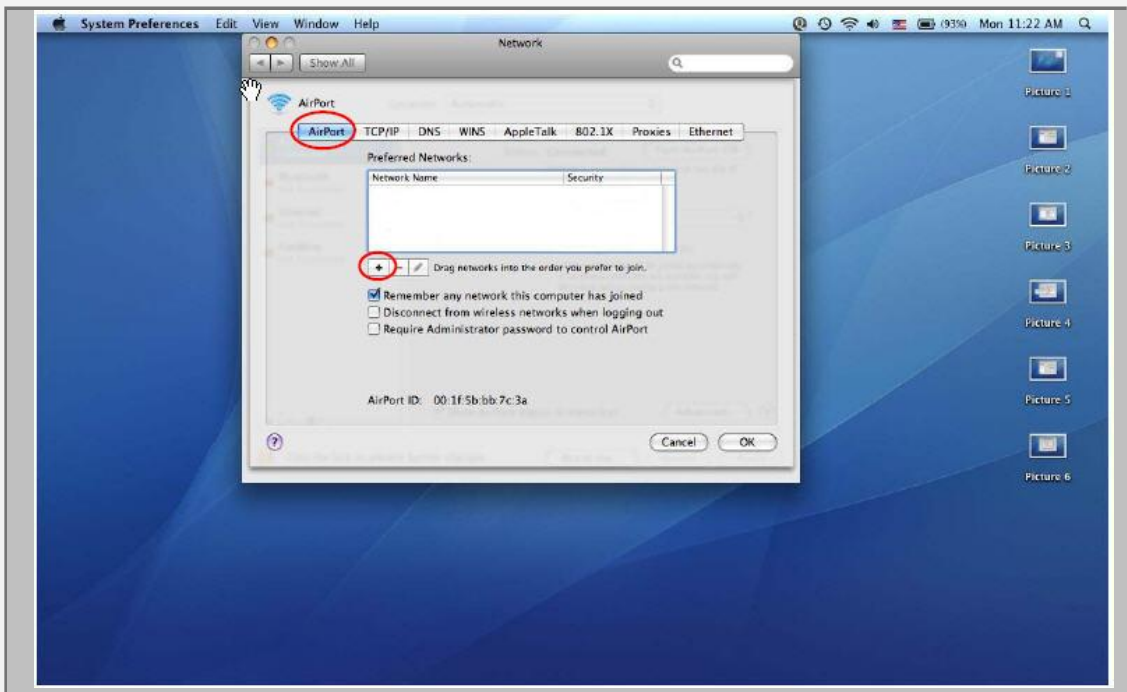


3. **802.1x** 탭을 클릭 후 [Add user profile] 선택

KAIST 매킨토시 노트북 무선접속 설정 방법



4. User Name, Password: 발급받은 무선랜접속계정을 입력, 무선네트워크 SSID를 입력
5. 인증방식을 [PEAP]만 체크하고 나머지 체크해제를 한다
6. PEAP를 선택 후 [구성]을 클릭하고 EAP-MSCAPv2 선택하고 OK, OK



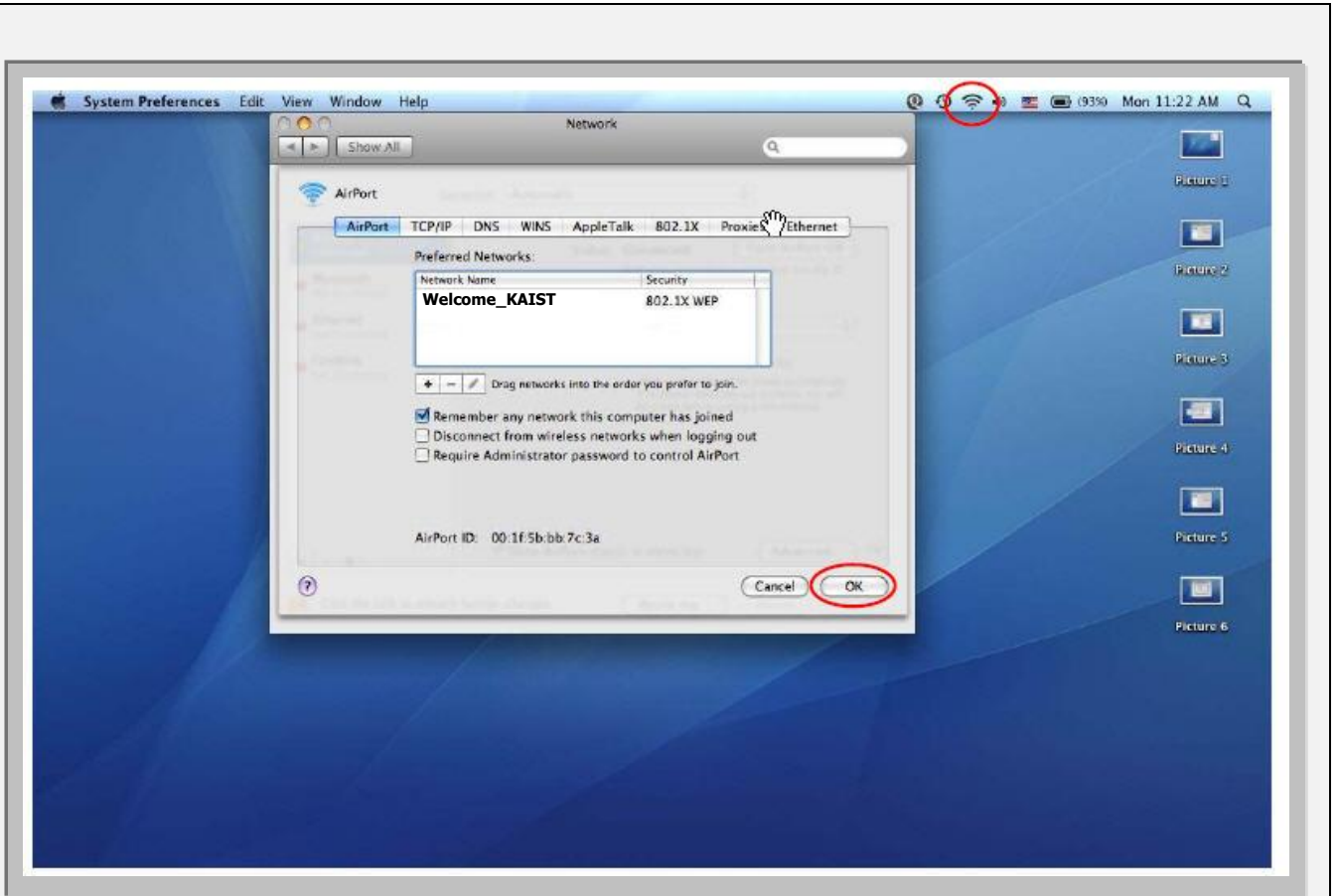
7. [AirPort] 클릭 후 [+] 클릭

KAIST 매킨토시 노트북 무선접속 설정 방법



8. **Network Name** : [Welcome_KAIST], **Security** : [AES] 선택, OS버전에 따라표기에 다소 차이가 있을 수 있습니다. **802.1x**에서 [해당 SSID] 선택 **Add** 클릭

KAIST 매킨토시 노트북 무선접속 설정 방법



9. [OK]을 클릭한다

『 정상적으로 로그인 되면 인증됨이라고 표시되면서 연결된 것을 확인 할 수 있다.』

☞ 인증이 실패할 경우 [AirPort 끄] 두번 클릭하여 껐다 키면 로그인 창이 뜨는데 재인증 접속 시도 하면 된다